

# OSIEDLE GALILEO

Elbląg ul. Druskiennicka

DOM "ANIA A" - ok. 146 m<sup>2</sup>



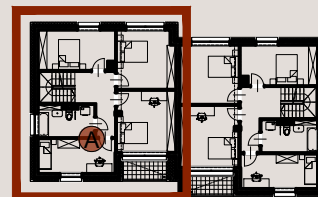
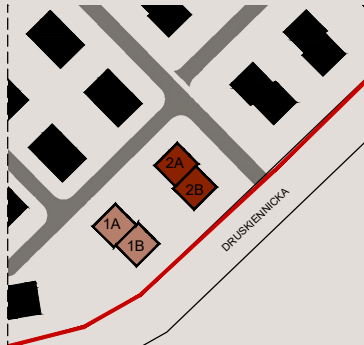
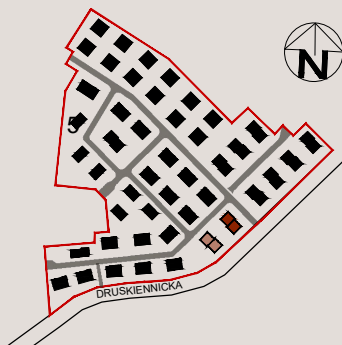
Chelmońskiego 118, 31-340 Kraków

tel: +48 602 622 986

e-mail: biuro@dagmas.com

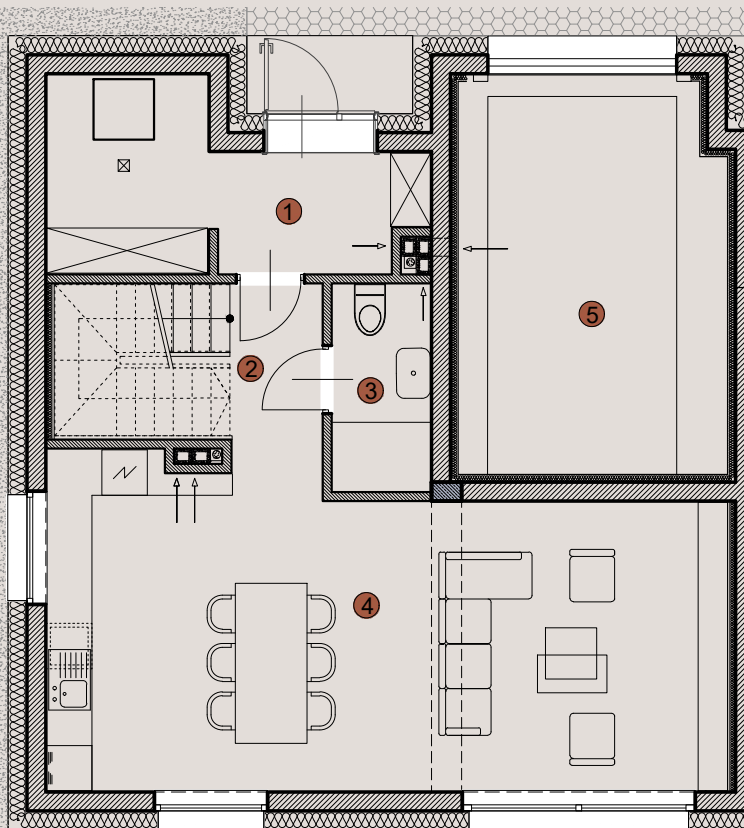
www: www.dagmas.com

SCHEAMTY LOKALIZACYJNE

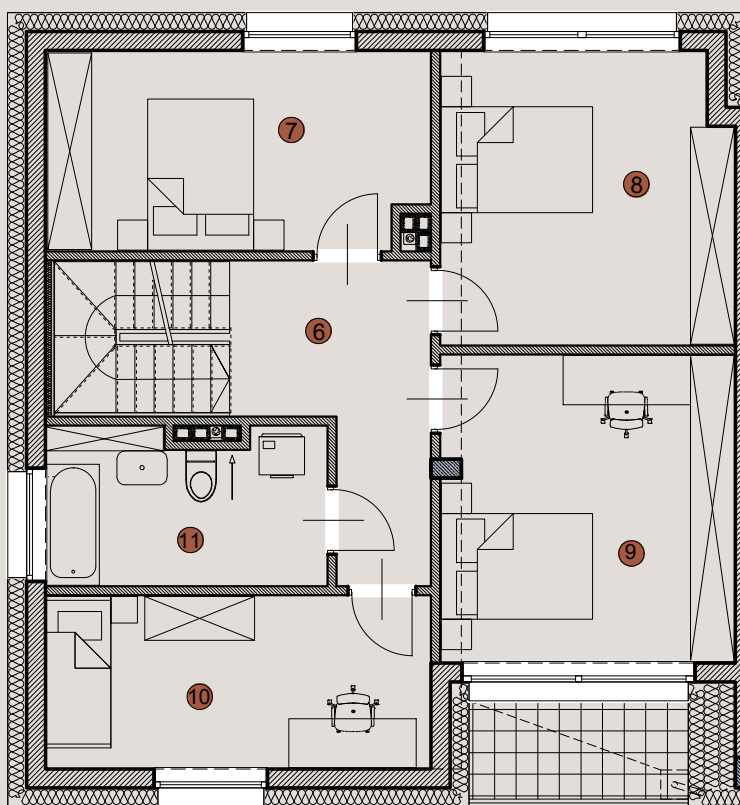


## BUDYNEK 2 SEGMENT A

1.	WIATROŁAP	9,86 m <sup>2</sup>
2.	KORYTARZ	7,20 m <sup>2</sup>
3.	ŁAZIENKA	3,51 m <sup>2</sup>
4.	POKÓJ DZIENNY Z ANEKSEM	36,79 m <sup>2</sup>
5.	GARAŻ	18,54 m <sup>2</sup>
6.	KORYTARZ	8,13 m <sup>2</sup>
7.	POKÓJ 1	12,98 m <sup>2</sup>
8.	POKÓJ 2	14,61 m <sup>2</sup>
9.	POKÓJ 3	15,61 m <sup>2</sup>
10.	POKÓJ 4	11,48 m <sup>2</sup>
11.	ŁAZIENKA 2	7,37 m <sup>2</sup>
	LOGGIA	3,60 m <sup>2</sup>
	PODDASZE	48,74 m <sup>2</sup>
	<b>RAZEM</b>	<b>146,08 m<sup>2</sup></b>
	<b>DZIAŁKA</b>	<b>ok 420 m<sup>2</sup></b>



PARTER



PIĘTRO SKALA 1:100

1m 2m 3m

- POWIERZCHNIA UŻYTKOWA OBLICZANA WEDŁUG NORMY PN-ISO 9836:1997

- RZUT MIESZKANIA ZOSTAŁ SPORZĄDZONY NA PODSTAWIE PROJEKTU BUDOWLANEGO, ZASTRZEGA SIĘ MOŻLIWOŚĆ ZMIAN W UKŁADZIE MIESZKAŃ I PODANYCH POWIERZCHNIACH, ZGODNIE Z ZAPISAMI UMOWY DEWELOPERSKIEJ.

- ZE WZGLĘDÓW KONSTRUKCYJNYCH, INSTALACYJNYCH I ARCHITEKTONICZNYCH MOGĄ WYSTĄPIĆ ZMIANY W ZAKRESIE PIONÓW I KOMINÓW ORAZ KOREKTY OTWORÓW OKIENNYCH

- WIZUALIZACJA POKAZUJE PRZYKŁADOWĄ KOLORYSTYKĘ

UWAGA: KARTA INFORMACYJNA, NIE STANOWI OFERTY W ROZUMIENIU USTAWY DEWELOPERSKIEJ

KAROLINA CZEKAJ  
PROJEKT

karolinaczekaj.pl