

# OSIEDLE GALILEO

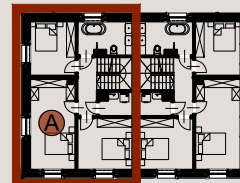
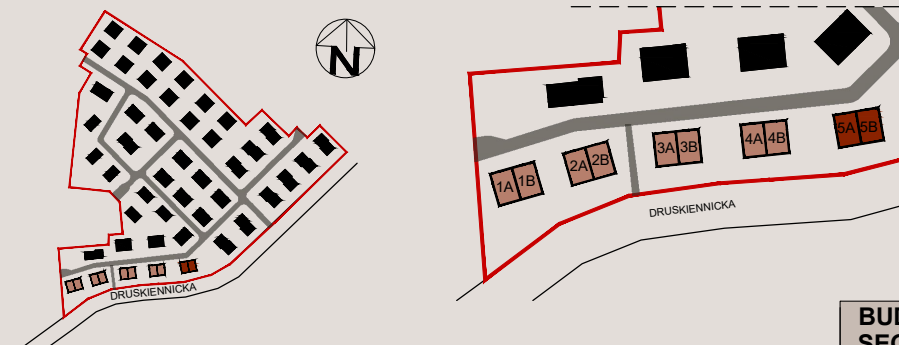
Elbląg ul. Druskiennicka

DOM "ALICJA A" - ok. 115 m<sup>2</sup>



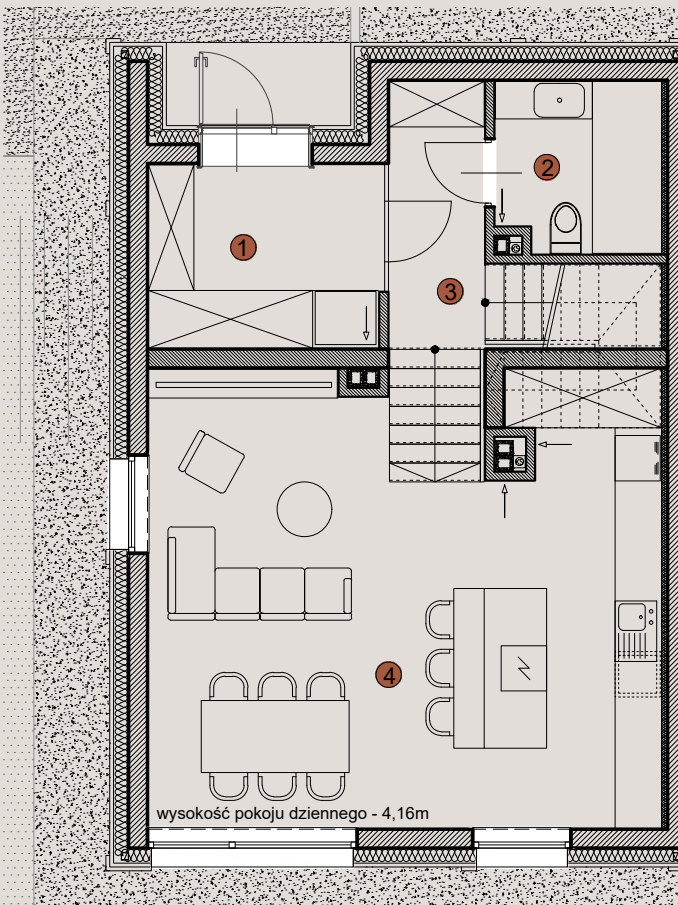
Chelmońskiego 118, 31-340 Kraków  
tel: +48 602 622 986  
e-mail: biuro@dagmas.com  
www: www.dagmas.com

SCHEAMTY LOKALIZACYJNE

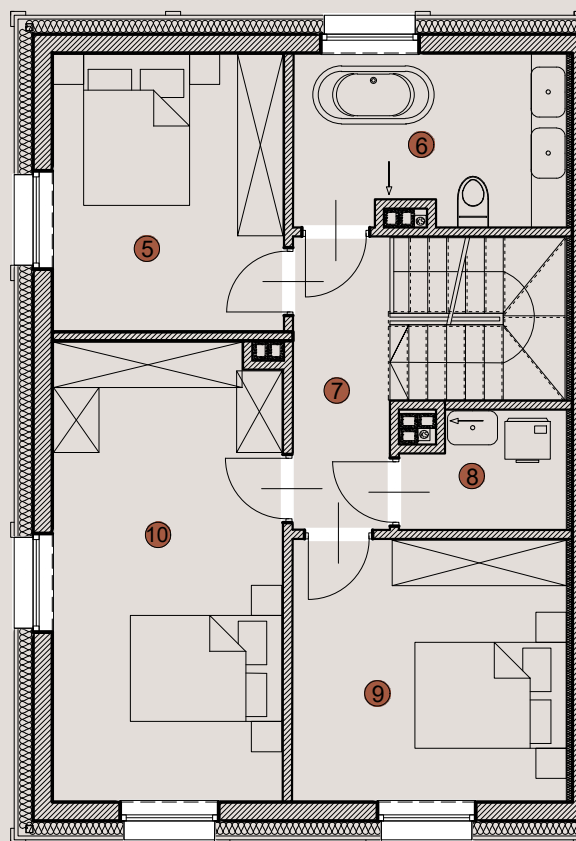


## BUDYNEK 5 SEGMENT A

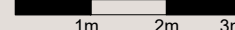
1.	WIATROŁAP	7,47 m <sup>2</sup>
2.	ŁAZIENKA	4,80 m <sup>2</sup>
3.	KORYTARZ	9,20 m <sup>2</sup>
4.	POKÓJ DZIENNY Z ANEKSEM	36,75 m <sup>2</sup>
5.	POKÓJ 1	11,09 m <sup>2</sup>
6.	ŁAZIENKA	7,87 m <sup>2</sup>
7.	KORYTARZ	4,80 m <sup>2</sup>
8.	P. GOSPODARCZE	3,06 m <sup>2</sup>
9.	POKÓJ 2	12,40 m <sup>2</sup>
10.	POKÓJ 3	18,13 m <sup>2</sup>
<b>RAZEM</b>		<b>115,57 m<sup>2</sup></b>
<b>DZIAŁKA</b>		<b>ok 390 m<sup>2</sup></b>



PARTER



PIĘTRO SKALA 1:100



- POWIERZCHNIA UŻYTKOWA OBLICZANA WEDŁUG NORMY PN-ISO 9836:1997

- RZUT MIESZKANIA ZOSTAŁ SPORZĄDZONY NA PODSTAWIE PROJEKTU BUDOWLANEGO, ZASTRZEGA SIĘ MOŻLIWOŚĆ ZMIAN W UKŁADZIE MIESZKAŃ I PODANYCH POWIERZCHNIACH, ZGODNIE Z ZAPISAMI UMOWY DEWELOPERSKIEJ.

- ZE WZGLĘDÓW KONSTRUKCYJNYCH, INSTALACYJNYCH I ARCHITEKTONICZNYCH MOGĄ WYSTĄPIĆ ZMIANY W ZAKRESIE PIONÓW I KOMINÓW ORAZ KOREKTY OTWORÓW OKIENNYCH

- WIZUALIZACJA POKAZUJE PRZYKŁADOWĄ KOLORYSTYKĘ

UWAGA: KARTA INFORMACYJNA, NIE STANOWI OFERTY W ROZUMIENIU USTAWY DEWELOPERSKIEJ

KAROLINA CZEKAJ  
PROJEKT

karolinaczekaj.pl