

OSIEDLE GALILEO

Elbląg ul. Druskiennicka

DOM "ALICJA A" - ok. 115 m²



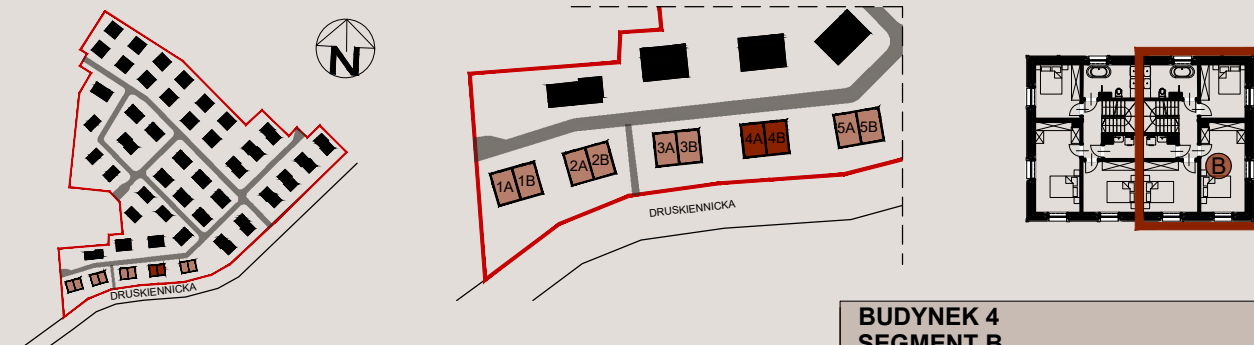
Chelmońskiego 118, 31-340 Kraków

tel: +48 602 622 986

e-mail: biuro@dagmas.com

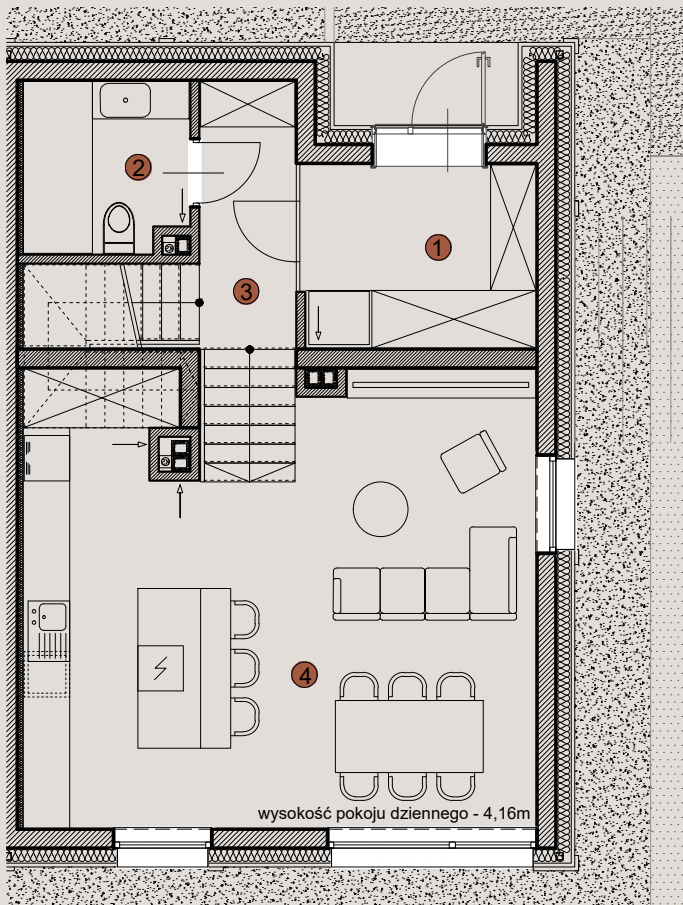
www: www.dagmas.com

SCHEAMTY LOKALIZACYJNE

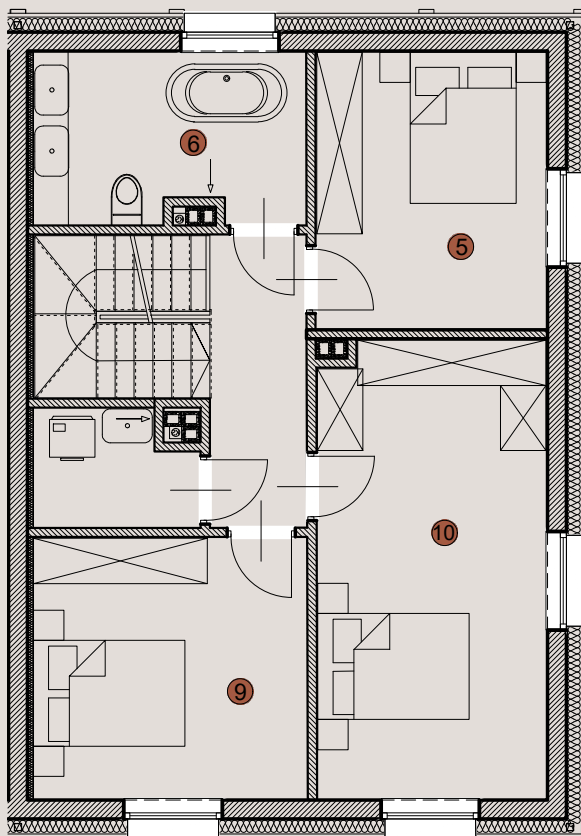


BUDYNEK 4 SEGMENT B

| | | |
|----------------|-------------------------|-----------------------------|
| 1. | WIATROŁAP | 7,47 m ² |
| 2. | ŁAZIENKA | 4,80 m ² |
| 3. | KORYTARZ | 9,20 m ² |
| 4. | POKÓJ DZIENNY Z ANEKSEM | 36,75 m ² |
| 5. | POKÓJ 1 | 11,09 m ² |
| 6. | ŁAZIENKA | 7,87 m ² |
| 7. | KORYTARZ | 4,80 m ² |
| 8. | P. GOSPODARCZE | 3,06 m ² |
| 9. | POKÓJ 2 | 12,40 m ² |
| 10. | POKÓJ 3 | 18,13 m ² |
| RAZEM | | 115,57 m² |
| DZIAŁKA | | ok 318 m² |



PARTER



PIĘTRO SKALA 1:100



- POWIERZCHNIA UŻYTKOWA OBLICZANA WEDŁUG NORMY PN-ISO 9836:1997

- RZUT MIESZKANIA ZOSTAŁ SPORZĄDZONY NA PODSTAWIE PROJEKTU BUDOWLANEGO, ZASTRZEGA SIĘ MOŻLIWOŚĆ ZMIAN W UKŁADZIE MIESZKAŃ I PODANYCH POWIERZCHNIACH, ZGODNIE Z ZAPISAMI UMOWY DEWELOPERSKIEJ.

- ZE WZGLĘDÓW KONSTRUKCYJNYCH, INSTALACYJNYCH I ARCHITEKTONICZNYCH MOGĄ WYSTĄPIĆ ZMIANY W ZAKRESIE PIONÓW I KOMINÓW ORAZ KOREKTY OTWORÓW OKIENNYCH

- WIZUALIZACJA POKAZUJE PRZYKŁADOWĄ KOLORYSTYKĘ

UWAGA: KARTA INFORMACYJNA, NIE STANOWI OFERTY W ROZUMIENIU USTAWY DEWELOPERSKIEJ

KAROLINA CZEKAJ
PROJEKT

karolinaczekaj.pl