

OSIEDLE GALILEO

Elbląg ul. Druskiennicka

DOM "ALICJA A" - ok. 115 m²



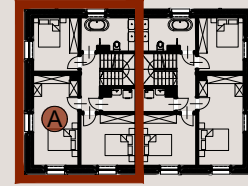
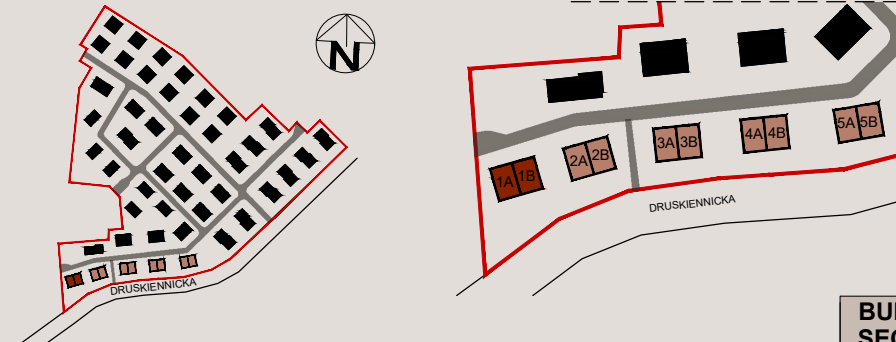
Chelmońskiego 118, 31-340 Kraków

tel: +48 602 622 986

e-mail: biuro@dagmas.com

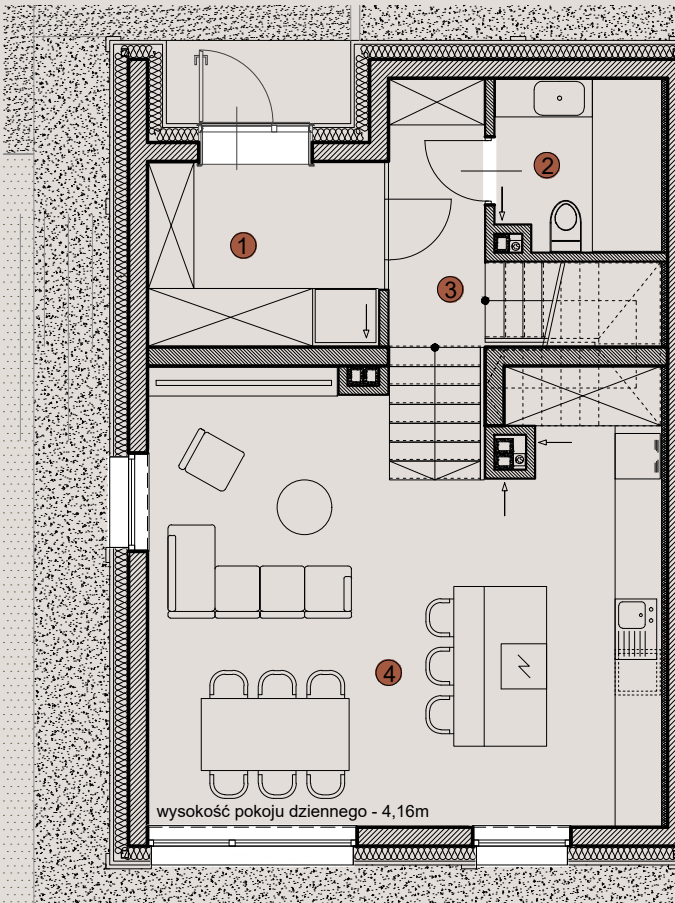
www: www.dagmas.com

SCHEAMTY LOKALIZACYJNE

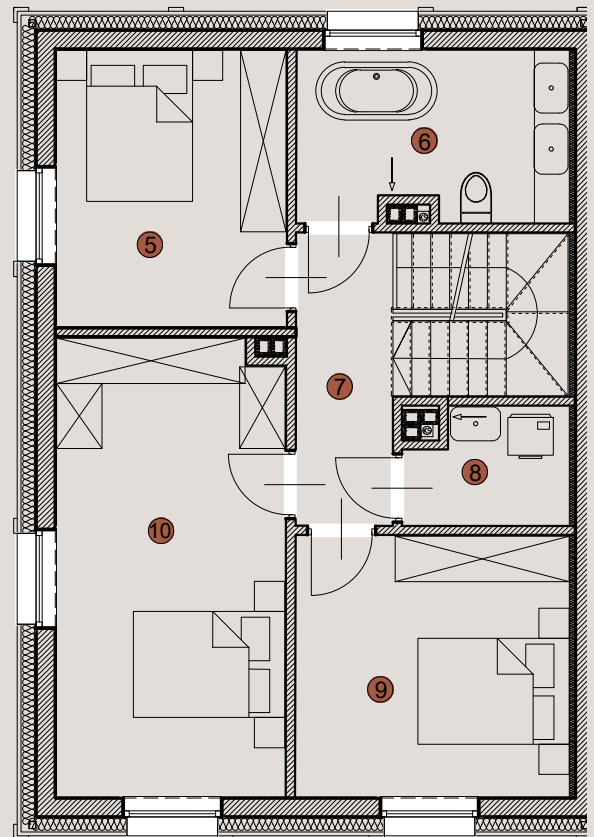


BUDYNEK 1 SEGMENT A

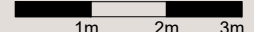
1.	WIATROŁAP	7,47 m ²
2.	ŁAZIENKA	4,80 m ²
3.	KORYTARZ	9,20 m ²
4.	POKÓJ DZIENNY Z ANEKSEM	36,75 m ²
5.	POKÓJ 1	11,09 m ²
6.	ŁAZIENKA	7,87 m ²
7.	KORYTARZ	4,80 m ²
8.	P. GOSPODARCZE	3,06 m ²
9.	POKÓJ 2	12,40 m ²
10.	POKÓJ 3	18,13 m ²
RAZEM		115,57 m²
DZIAŁKA		ok 475 m²



PARTER



PIĘTRO SKALA 1:100



- POWIERZCHNIA UŻYTKOWA OBLICZANA WEDŁUG NORMY PN-ISO 9836:1997

- RZUT MIESZKANIA ZOSTAŁ SPORZĄDZONY NA PODSTAWIE PROJEKTU BUDOWLANEGO, ZASTRZEGA SIĘ MOŻLIWOŚĆ ZMIAN W UKŁADZIE MIESZKAŃ I PODANYCH POWIERZCHNIACH, ZGODNIE Z ZAPISAMI UMOWY DEWELOPERSKIEJ.

- ZE WZGLĘDÓW KONSTRUKCYJNYCH, INSTALACYJNYCH I ARCHYTEKTONICZNYCH MOGĄ WYSTĄPIĆ ZMIANY W ZAKRESIE PIONÓW I KOMINÓW ORAZ KOREKTY OTWORÓW OKIENNYCH

- WIZUALIZACJA POKAZUJE PRZYKŁADOWĄ KOLORYSTYKĘ

UWAGA: KARTA INFORMACYJNA, NIE STANOWI OFERTY W ROZUMIENIU USTAWY DEWELOPERSKIEJ

KAROLINA CZEKAJ
PROJEKT

karolinaczekaj.pl